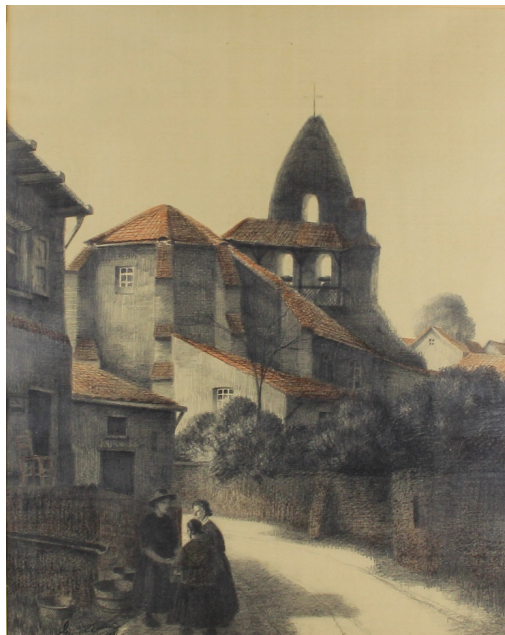


### Tableau - "L'Église de Gragnague ht Garonne"



**Type :** tableau

**Technique :** crayon

**Support :** papier

**Sujet :** religieux, scène rurale, village

**Cadre :** oui

**Dimension :** 50cm x 40cm (HxL)

**Signature :** oui

**Contre-signature :** non

**Monogrammé :** non

**Epoque :** 19<sup>e</sup> - 20<sup>e</sup> siècle

#### Description :

Société Royal des beaux-arts Salon du printemps 1941



**VENDU**

## A propos de l'Artiste :

Frédéric Georges 

*né en 1900 à Schaerbeek - mort en 1981*

Peintre, dessinateur, décorateur. Marines, vues de plages et de ports, figures, paysages.

Fils de Léon Frédéric et influencé par sa peinture. Etudes à l'académie de Bruxelles (1919-1924). Décore des malles pour la Compagnie Ostende-Douvres. Expose au salon de Gand (1925) et aux salons des Peintres de la Mer. Fasciné par le monde marin, transpose en des harmonies claires les ports et la plages.