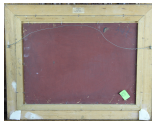


Tableau - "Travail À la ferme"



Type : tableau

Technique : huile

Support : panneau

Sujet : paysage, scène rurale

Cadre : oui

Dimension : 30cm x 41cm (HxL)

Signature : oui


Contre-signature : non

Monogrammé : non

Epoque : 1^{ère} moitié 20^e siècle

Prix de vente : 400 Eur.

A propos de l'Artiste :

Meyers Isidore 

né en 1836 à Anvers - mort en 1916 à Bruxelles

Peintre de paysages. Elève, vers 1850, de l'académie d'Anvers et de J. Jacobs. Entre 1855 et 1858, il séjourne à Paris et découvre l'école des peintres de plein air de Barbizon. En 1861, il se retire à Kalmthout en Campine où se constitue, avec A.J. Heymans et J. Rosseels, l'école de Termonde, réputée pour ses harmonies grises. Professeur à partir de 1865 à l'académie de Termonde, il voyage à travers l'Europe de 1869 à 1872. De retour à Hamme, sa facture opulente s'allège, et son coloris s'éclaire. Il s'établit à Bruxelles en 1889. Peintre de l'Escaut et de la Campine, il est nommé en 1892 chevalier de l'ordre de Léopold.