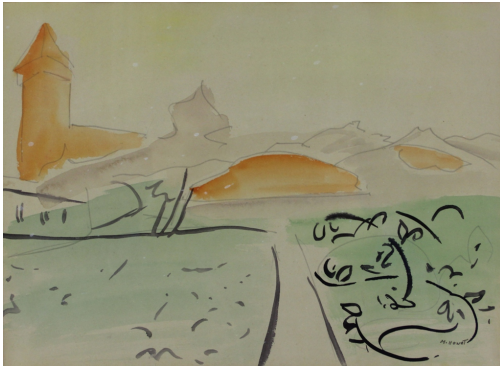


### Tableau - "Saint Bertrand de Comminges"



**Type :** tableau

**Technique :** aquarelle

**Support :** papier

**Sujet :** paysage, village

**Cadre :** oui

**Dimension :** 21cm x 29cm (HxL)

**Signature :** oui

**Contre-signature :** non

**Monogrammé :** non

**Epoque :** 1<sup>ère</sup> moitié 20<sup>e</sup> siècle

**VENDU**

#### A propos de l'Artiste :

Howet Marie 

*né en 1897 à Libramont - mort en 1984*

Peintre, dessinatrice, aquarelliste, poète. Peint des paysages, des fleurs, des intérieurs, des natures mortes, des portraits. Elève de C. Montald à l'académie de Bruxelles, travaille dans l'atelier de G. Van Strydonck. Séjour à Paris. Sociétaire du Salon d'Automne (Paris, 1921). Grand prix de Rome en 1922. Voyage en Italie, Irlande, Grèce. Expose à Bruxelles : palais des beaux-arts, galerie Albert Ier. Illustre "Eloge des Eaux et des Fontaines de Rome" de Dupierreux (1953). Membre de la Libre Académie Picard, de l'Académie luxembourgeoise. Peintre de l'accord profond avec la nature, elle interprète les paysages de l'Ardenne. Se rattache à l'Ecole de la Semois. Vers 1920, pratique un impressionnisme proche du fauvisme.