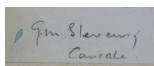


### Tableau - "Vue de Cancale"



**Type :** tableau

**Technique :** aquarelle

**Support :** papier

**Sujet :** marine, paysage, paysage marin

**Cadre :** oui

**Dimension :** 15cm x 23cm (HxL)

**Signature :** oui

**Contre-signature :** non

**Monogrammé :** non

**Epoque :** 1<sup>ère</sup> moitié 20<sup>e</sup> siècle

**VENDU**

#### A propos de l'Artiste :

STEVENS Gustav Max 

*né en 1871 à Saint-Josse-Ten-Noode - mort en 1946 à Bruxelles*

Peintre, graveur, pastelliste, lithographe, créateur d'affiches