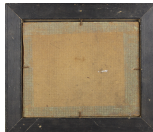


Tableau - "Paysage BrabanÃ§on "



Type : tableau

Technique : huile

Support : isorel

Sujet : paysage

Cadre : oui

Dimension : 21cm x 25cm (HxL)

Signature : oui

Contre-signature : non

Monogrammé : non

Epoque : 1^{re} moitié 20^e siècle

Prix de vente : 220 Eur.

A propos de l'Artiste :

Binjé Franz 

né en 1835 à Liège - mort en 1900 à Schaerbeek

Peintre de paysages, de marines et de vues de ville. Aquarelliste et pastelliste. Binjé apprit la peinture en autodidacte avant de devenir, en 1874, l'élève de H. Van Der Hecht. A partir de 1875, année où il débuta, il prit part à la plupart des salons officiels. Il exposa également à Berlin en 1896 et participa à l'Exposition universelle de Paris en 1900. Son style clair et réaliste fut légèrement influencé par l'impressionnisme. Il fut le maître de Berthe Art