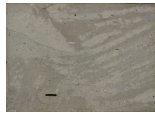


Tableau - "Le jardin fleuris"



Type : tableau

Technique : huile

Support : marouflé

Sujet : fleurs, paysage

Cadre : non

Dimension : 18cm x 26cm (HxL)

Signature : oui

Contre-signature : non

Monogrammé : non

Epoque : 1^{ère} moitié 20^e siècle

Prix de vente : nous consulter

A propos de l'Artiste :

Lecomte Emile 

né en 1866 à Braine-Le-Comte - mort en 1933 à Uccle

Peintre de paysages, de fleurs, de figures, de portraits et d'intérieurs. Il est formé à l'académie des beaux-arts de Bruxelles (professeur : R. Viandier) et fréquente l'académie des beaux-arts de Saint-Gilles. Dès 1903, il expose aux salons triennaux de Bruxelles, Gand et Anvers. D'esprit réaliste, ses peintures sont de facture impressionniste. Dessinateur hors pair, la forme domine toujours le traitement de la lumière et du coloris.