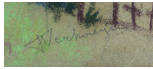


### Tableau - "Paysage Wallon"



**Type :** tableau

**Technique :** pastel

**Support :** papier

**Sujet :** paysage

**Cadre :** oui

**Dimension :** 24cm x 32cm (HxL)

**Signature :** oui


**Contre-signature :** non

**Monogrammé :** non

**Epoque :** 1<sup>ère</sup> moitié 20<sup>e</sup> siècle

**Prix de vente :** 320 Eur.

#### A propos de l'Artiste :

Verhaegen Fernand 

*né en 1883 à Marchienne-au-Pont - mort en 1975 à Montigny-le-Tilleul*

Principalement peintre de paysages mais aussi de figures, de vues de ville et de scènes de folklore. Etudes à l'académie de Bruxelles. Expose aux Indépendants (1911), avec les Bleus de la galerie Giroux (1912), à La Libre Esthétique (1914). Lors de son exil en Angleterre (1914-1918), il peint des vues de la Tamise. Admirateur de J. Ensor, il pratique un impressionnisme libre. Son amitié avec R. Wouters l'oriente vers le fauvisme brabançon. Dès 1920, il manifeste une tendance à la synthèse des formes, tout en représentant le folklore de son terroir et le carnaval de Binche