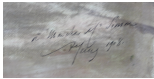
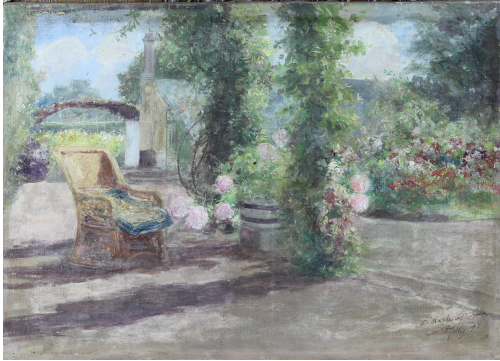


Tableau - "La roseraie"




Type : tableau
Technique : huile
Support : toile
Sujet :
Mouvement : impressionnisme
Cadre : non
Dimension : 48cm x 67cm (HxL)
Signature : oui
Contre-signature : non
Monogrammé : non
Prix de vente : 0 Eur.
Prix de vente : nous consulter

Description :

A mon chère Monsieur Simon

A propos de l'Artiste :

Heins Armand Jan 

né en 1856 à Gand - mort en 1938

Peintre de scènes d'intérieur, de scènes rustiques, d'animaux et de paysages. Egalement dessinateur, aquarelliste, lithographe, illustrateur et graveur de documents archéologiques.

Il illustra les albums suivants : "Vieilles pierres, Murs vulnérables, Rudes bastilles et Vieux coins de Gand". Il consacra par ailleurs des essais aux sites archéologiques en Flandre.

Elève de T. Canneel à l'académie de Gand, il alla se perfectionner à Paris et entreprit plusieurs voyages d'étude. Il travailla principalement en Belgique, mais aussi en Zélande.