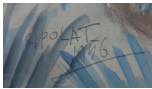


### Tableau - "Vue du jardin"



**Date :** 1956

**Type :** tableau

**Technique :** aquarelle

**Support :** papier

**Sujet :** paysage, sous-bois

**Cadre :** oui

**Dimension :** 28cm x 40cm (HxL)

**Signature :** oui

**Contre-signature :** non

**Monogrammé :** non

**A déchiffrer :** oui

**Epoque :** 2<sup>i</sup>e moitié 20<sup>e</sup> siècle

**Prix de vente :** 90 Eur.