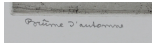
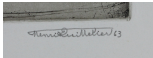


Tableau - "Brume d'automne"



Date : 1963

Type : tableau

Technique : estampe

Support : papier

Sujet : paysage, ville

Cadre : oui

Dimension : 21cm x 25cm (HxL)

Signature : oui


Contre-signature : non

Monogrammé : non

Epoque : 2i^{ème} moitié 20e siècle

VENDU

A propos de l'Artiste :

Quittelier Henry 

né en 1884 à Saint-Josse-ten-Node - mort en 1980 à Uccle

Peintre, dessinateur et aquafortiste, il fréquente l'académie royale des beaux-arts de Bruxelles et suit les cours d'E. Fabry, I. Verheyden, H. Richir et J. Delville. Il enseigne à l'institut des arts et métiers de Nivelles. Il aborde tous les genres : figures, portraits, paysages, marines et intérieurs. Il s'attache surtout au rendu du vieil Uccle, commune dont il fut le président du Centre d'Art