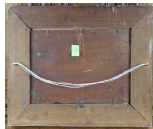


Tableau - "Le village"



Réf. : 2015

Type : tableau

Technique : huile

Support : panneau en acajou

Sujet : paysage, village

Cadre : oui

Dimension : 23cm x 32cm (HxL)

Signature : oui

Contre-signature : non

Monogrammé : non

Epoque : 1^{ère} moitié 20^e siècle

Prix de vente : 250 Eur.

A propos de l'Artiste :

Sterpin Paul 

né en 1873 à spy - mort en 1952 à Bruxelles

Peintre de paysages de la Campine et du Brabant, mais surtout de la Meuse, de Namur et de Dinant. Elève de J. Impens à l'académie de Saint-Josse-ten-Noode. Influencé par les impressionnistes de l'école de Tervueren. Fondateur avec M. des Ombiaux de la Fédération des Artistes wallons. Avec une pâte veloutée, il évoque une nature idéalisée, de grands paysages calmes, la poésie des sites de la Meuse et de la Semois. Il a exposé à Charleroi, Namur, Bruxelles et Ixelles.