

### Tableau - "Village sous la neige"



**Type :** tableau

**Technique :** huile

**Support :**

**Sujet :** village

**Cadre :** oui

**Dimension :** 34cm x 39cm (HxL)

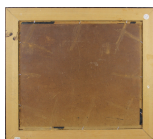
**Signature :** oui

**Contre-signature :** non

**Monogrammé :** non

**Epoque :** 2i<sup>Ã</sup>me moiti<sup>Ã</sup>© 20e si<sup>Ã</sup>cle

**Prix de vente :** 170 Eur.



#### A propos de l'Artiste :

Carette Fernand 

*né en 1921 à Marcinelle*

Peintre, dessinateur