

Tableau - "La dÃ©licieuse PrimevÃ©re"



Type : tableau

Technique : huile

Support : toile

Sujet : portrait

Cadre : oui

Dimension : 60cm x 50cm (HxL)

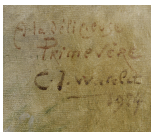
Signature : oui

Contre-signature : non

MonogrammÃ© : non

Epoque : 1Ã¨re moitiÃ© 20e siÃ¨cle

VENDU



A propos de l'Artiste :

Watelet Charles Joseph 

né en 1867 à Beauraing - mort en 1954 à Bruxelles

Peintre de portraits et de scènes de genre, spécialisé dans les portraits de femmes.

Elève pendant trois mois de J. Portaels à l'académie de Bruxelles, qui l'engage à ne pas perdre son temps davantage, et de J. Stevens. Pour des raisons financières, il retourne dix ans à Marcinelle où il peint de nombreux notables. Il revient à Bruxelles (Uccle) en 1901. Il expose au Cercle artistique et littéraire en 1902. Il a également réalisé des affiches de théâtre