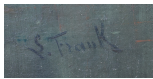


### Tableau - "Promenade au claire de lune"



**Type :** tableau

**Technique :** huile

**Support :** toile

**Sujet :** paysage, personnage

**Cadre :** oui

**Dimension :** 76cm x 106cm (HxL)

**Signature :** oui


**Contre-signature :** non

**Monogrammé :** non

**Epoque :** 1<sup>ère</sup> moitié 20<sup>e</sup> siècle

**Prix de vente :** 2200 Eur.

#### A propos de l'Artiste :

Frank Lucien 

*né en 1857 à Bruxelles - mort en 1920 à Ohain*

Peintre de paysages, de marines, de vues urbaines et de figures; pastelliste et aquarelliste. Il travailla à Bruxelles et à Paris où il exposa dès 1886. Influencé par C. Daubigny, il reçut aussi les conseils de E. Manet pour ses paysages impressionnistes du littoral belge, de France et de Hollande, traités avec liberté dans un coloris lumineux.