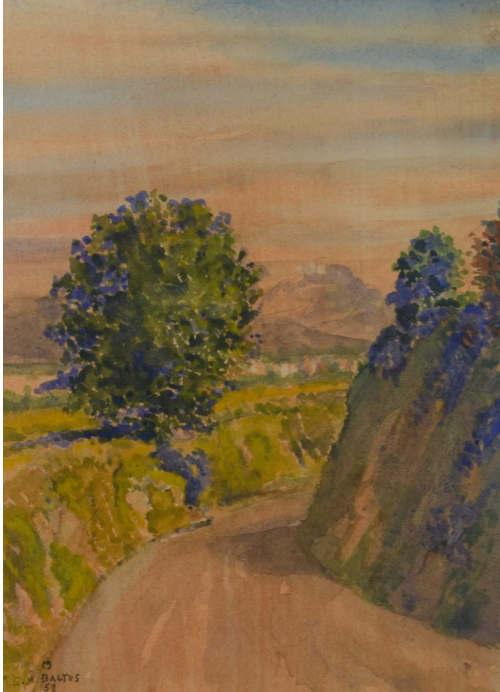


### Tableau - "Le chemin ensoleillé© "



**Date :** 1951

**Type :** tableau

**Technique :** aquarelle

**Support :** papier

**Sujet :** paysage

**Cadre :** oui

**Dimension :** 33cm x 24cm (HxL)

**Signature :** oui

**Contre-signature :** non


**Monogrammé :** non

**Epoque :** 2<sup>e</sup> moitié 20<sup>e</sup> siècle

**Prix de vente :** 100 Eur.



## A propos de l'Artiste :

Baltus Georges - Marie 

*né en 1874 à Courtrai - mort en 1967 à Overijse*

Peintre de paysages, de portraits et de natures mortes, dessinateur, lithographe et graveur. Élève de l'académie de Bruxelles de J. Portaels en 1891, il se lie dès 1893 avec M. Maeterlinck et le Socr Pöladan à Paris où il subit vers 1895 l'influence des Rose-Croix. Dès 1896, en Italie, il rencontre Hildebrand dont il épouse en 1904 une des filles. De 1905 à 1914, Baltus enseigne à l'académie royale de Glasgow, à partir de 1918 à Louvain et de 1924, à Ixelles. En 1925, il obtint un grand prix à Paris. Baltus réalisa tapisseries, vitraux et décorations murales à la tempera. Admirateur des primitives et du quattrocento, il privilégia le dessin dans une peinture symboliste, où domine la figure de la femme fatale. Fut aussi traducteur des "Problèmes de la forme" de Hildebrand et auteur de "Technics of Paintings" (Glasgow, 1912).