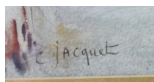


### Tableau - "L'Ã©glise du village"



**Type :** tableau

**Technique :** aquarelle

**Support :** papier

**Sujet :** village, Ã©glise

**Cadre :** oui

**Dimension :** 27cm x 37cm (HxL)

**Signature :** oui

**Contre-signature :** non

**Monogrammé :** non

**Epoque :** 1<sup>re</sup> moitié 20<sup>e</sup> siècle

**Prix de vente :** 110 Eur.

#### A propos de l'Artiste :

Jacquet CÃ©lestin Charles 

*0 - mort en 1921*

Peintre, Aquarelliste.