

### Tableau - "La maison de campagne"



**Type :** tableau

**Technique :** huile

**Support :** toile

**Sujet :** paysage, village

**Cadre :** oui

**Dimension :** 35cm x 40cm (HxL)

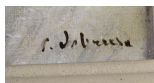
**Signature :** oui

**Contre-signature :** non

**Monogrammé :** non

**Epoque :** 1<sup>ère</sup> moitié 20<sup>e</sup> siècle

**Prix de vente :** 95 Eur.



#### A propos de l'Artiste :

De Vreese Ferdinand 

*né en 1895 à Renaix*

Peintre