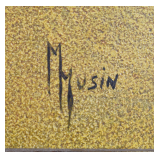


Tableau - "Couple nocturne "



Type : tableau

Technique : huile

Support : agglomÃ©rÃ©

Sujet : personnage

Cadre : oui

Dimension : 29cm x 44cm (HxL)

Signature : oui

Contre-signature : non

MonogrammÃ© : non

Epoque : 2iÃ¨me moitiÃ© 20e siÃ¨cle

VENDU

A propos de l'Artiste :

Musin Maurice 

né en 1939 à Tilff

Peintre, sculpteur,