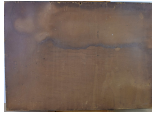


### Tableau - "Chevaux sur la grève"



**Type :** tableau

**Technique :** estampe

**Support :** papier

**Sujet :**

**Cadre :** oui

**Dimension :** 32cm x 42cm (HxL)

**Signature :** oui

**Contre-signature :** non

**Monogrammé :** non

**Epoque :** 1<sup>ère</sup> moitié 20<sup>e</sup> siècle

**Prix de vente :** 150 Eur.

**Description :**

76/100

#### A propos de l'Artiste :

Peiser Kurt 

*né en 1887 à Anvers - mort en 1962 à Uccle*

Peintre de scènes de genre, de vues de port, de marines et de portraits. D'origine juive polonaise. Élève à l'académie d'Anvers. Il travailla principalement dans les environs du port d'Anvers. Avec un sens aigu de l'observation, il représente le monde marginal, populaire ou pittoresque des dockers, matelots et prostituées qui fréquentent les cafés de pêcheurs. Il fut également actif dans le quartier juif d'Amsterdam. Parmi ses portraits on compte plusieurs études de malades mentaux. Ses œuvres se distinguent par une facture large et impressionniste. Ses eaux-fortes représentent les mêmes sujets, en particulier des vues de ports et de l'Escaut pleines d'atmosphère.