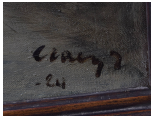


### Tableau - "L'Escaut "



**Date :** 1924

**Type :** tableau

**Technique :** huile

**Support :** toile

**Sujet :** paysage

**Cadre :** oui

**Dimension :** 110cm x 125cm (HxL)

**Signature :** oui

**Contre-signature :** non

**Monogrammé :** non


**Epoque :** 1<sup>ère</sup> moitié 20<sup>e</sup> siècle

**Prix de vente :** 1800 Eur.

#### Description :

livraison en Belgique comprise

## A propos de l'Artiste :

Claeys Albert 

*né en 1889 à Eke - mort en 1967 à Deinze*

Peintre de paysages, de figures, d'intérieurs et de natures mortes. Manifestant très tôt le désir de peindre, il fréquente l'institut supérieur Saint-Luc et l'académie des beaux-arts de Gand. Il a pour professeurs Metdepenninck, J. Delvin et G. Minne. Comme la plupart des élèves de Metdepenninck, il est influencé par la puissance motrice de Puvis de Chavannes et s'oriente vers un art décoratif. J. Delvin et G. Minne l'éloignent d'un idéalisme un peu désuet. Il participe au prix de Rome en 1913. Il émigre à Paris durant la guerre où il accepte un emploi de dessinateur technique aux chemins de fer français. Il dessine alors des portraits de soldats. Démobilisé en 1916, il revient en Belgique et parcourt les campagnes et les plaines de Flandre. Il s'installe en 1932 à Deurle. Il peint des ruelles, des églises, des intérieurs, des portraits et des natures mortes pleines d'atmosphère. Épris de nature, il peint de nombreux paysages de l'Escaut.