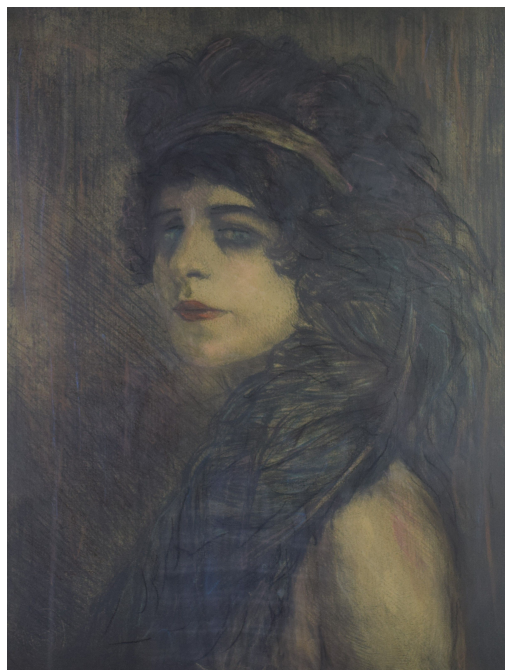


Tableau - "La brune aux yeux verts"



Type : tableau

Technique : estampe

Support : papier

Sujet : portrait

Cadre : oui

Dimension : 59cm x 44cm (HxL)

Signature : oui

Contre-signature : non

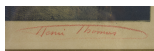
Monogrammé : non

Epoque : 1^{ère} moitié 20^e siècle


Prix de vente : 260 Eur.

Description :

estampe couleurs 10/50



A propos de l'Artiste :

Thomas Henri 

né en 1878 à Molenbeek-saint-Jean - mort en 1972 à Bruxelles

Peintre, graveur, sculpteur; il peint des nus, des femmes et des marines. Elève de l'académie de Bruxelles. Dépeint dès 1909, avec "Vénus de bar" (loc. inc.), une vie nocturne et équivoque. Univers de luxure, de prostitution et de spleen, proche des "Femmes damnées" de Baudelaire. Ensuite, s'attache à fixer l'intérieur de la mondaine des années vingt-trente. Goût pour les matières, les accessoires de la féminité et de ses séductions. Tout au moins d'une époque, il en illustre avec effet le côté artificiel et décevant.