

Tableau - "Le peintre À la mer"



Type : tableau

Technique : huile

Support : toile

Sujet :

autoportrait,marine,paysage,portrait

Cadre : oui

Dimension : 45cm x 44cm (HxL)

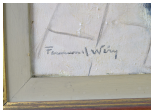
Signature : oui

Contre-signature : non

Monogrammé : non

Epoque : 1^{ère} moitié 20^e siècle

Prix de vente : 850 Eur.



A propos de l'Artiste :

Wery Fernand 

né en 1886 à Ixelles - mort en 1964 à Watermael-Boitsfort

Peintre de figures, de paysages, de scènes de genre, de natures mortes et de portraits. Il s'intéresse plus particulièrement à la femme et à l'enfant. Élève de C. Montald à l'académie des beaux-arts de Bruxelles, il reçoit plusieurs prix, dont le prix Oleffe. Son style évolue d'un fauvisme à son amitié avec Rik Wouters vers un style classicisant où l'on perçoit des reminiscences de peintres tels que Vermeer ou Cranach. A partir de 1928, sa touche sera de plus en plus vigoureuse et il se laissera à nouveau tenter par un certain expressionnisme.