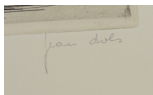
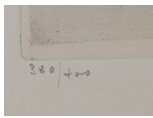
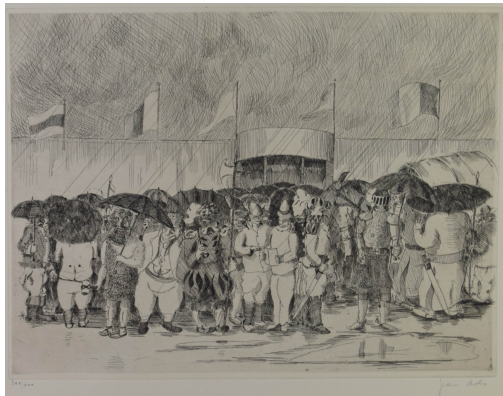


Tableau - "Le gai village Mosan"



Type : tableau

Technique : estampe

Support : papier

Sujet : personnage

Cadre : non

Dimension : 33cm x 44cm (HxL)

Signature : oui

Contre-signature : non

Monogrammé : non

Epoque : 1^{ère} moitié 20^e siècle

Prix de vente : 80 Eur.

A propos de l'Artiste :

Dols Jean 

né en 1909 à Liège - mort en 1993 à Comblain-au-pont

Peintre, dessinateur et graveur. Formé à l'académie des beaux-arts de Liège où il reçut l'enseignement de J. Donnay et d'A. Mambour. Parallèlement à son œuvre gravée - essentiellement l'eau-forte -, caractérisée par un esprit caustique et corrosif qui valut à l'artiste le surnom d'Ensor wallon, Dols s'est également consacré à la peinture à l'huile : paysages paisibles inspirés de la Fagne, natures mortes d'épaves, compositions surréalistes, datées essentiellement des années 1940-1944.