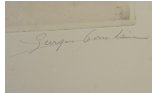
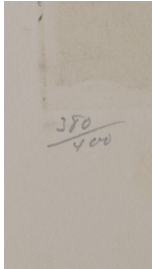


### Tableau - "Vues du Canal Albert"



**Type :** tableau

**Technique :** estampe

**Support :** papier

**Sujet :**

**Cadre :** non

**Dimension :** 33cm x 43cm (HxL)

**Signature :** oui


**Contre-signature :** non

**Monogrammé :** non

**Epoque :** 1<sup>ère</sup> moitié 20<sup>e</sup> siècle

**Prix de vente :** 60 Eur.

## A propos de l'Artiste :

Comhaire Georges 

*né en 1909 à Seraing - mort en 2000 à Liège*

Graveur, peintre, pastelliste, dessinateur, cartonnier de tapisserie. Etudes de dessin et de gravure à l'académie royale des beaux-arts de Liège dans les ateliers d'A. Mambour et de J. Donnay. Il y donne son tour les cours de gravure et de décoration, entre 1951 et 1974. Prix Marie en 1934, il reçoit le prix de gravure de la province de Liège en 1961. Comhaire a toujours privilégié le mode figuratif. Principalement graveur, le bois lui permet d'affirmer la fermeté et la synthèse des formes grâce à la densité des noirs profonds, tandis que le métal lui offre la diversité de la gamme des gris. Bien que présente dès les premières années, la peinture n'est plus tardivement dans son œuvre, soit après 1962, date à laquelle il est nommé professeur en titre du cours de gravure à l'académie. Une affection des yeux contribue au choix d'un nouveau médium. La rapidité d'exécution du pastel l'attire. C'est dans cette technique qu'il composera la plupart de ses paysages en couleur, où règne une plus grande liberté du trait. L'Aveyron, le Tarn, l'Espagne, les paysages ensoleillés ou nocturnes sont prétextes à des associations de couleurs audacieuses, dont les contrepoints participent à la dynamique constructive de la composition. Il y exprime l'émotion simple mais vivante, ressentie par l'être humain au contact de la nature.