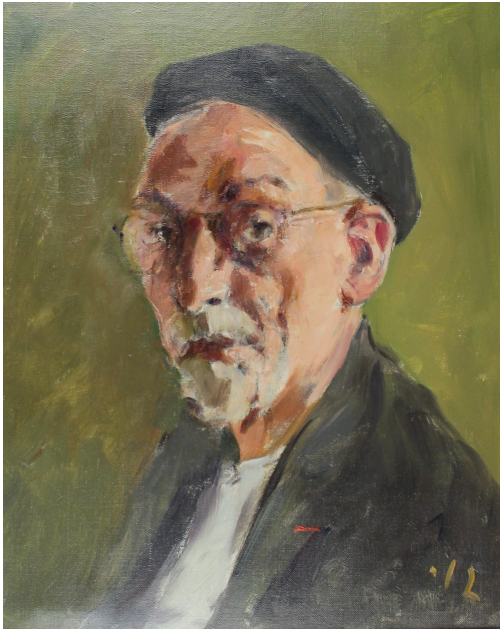


Tableau - "Hector (auto-portrait)"



Type : tableau

Technique : huile

Support : toile

Sujet : autoportrait, portrait

Cadre : oui

Dimension : 49cm x 38cm (HxL)

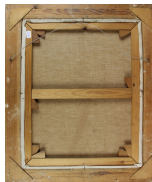
Signature : oui

Contre-signature : non


Monogrammé : non

Epoque : 2iÃ"me moitiÃ©© 20e siÃ"cle

VENDU



A propos de l'Artiste :

Chavepeyer Hector 

né en 1891 à Châtelet - mort en 1967

Peintre et dessinateur de sujets religieux, de scènes de genre, de paysages et de portraits. Frère aîné d'Emile, photographe (Châtelet, 1893 - Charleroi, 1959) et d'Albert Chavepeyer. Il est élève de C. Montald, l'académie des beaux-arts de Bruxelles (1909-1913). Membre, fondateur du Cercle royal artistique et littéraire de Charleroi (1921), du cercle La Sambre, de Châtelet (1925) et du Cercle royal d'art et de littérature du canton de Châtelet (1932), où il expose. Ses œuvres religieuses, le "Christ parlant au peuple" (qu'il finira par briser), "l'Association" ou "le Sermon sur la montagne", sont imprégnées d'un lyrisme idéaliste aux racines symbolistes rappelant C. Montald. Mais sa vision se personnalise; dans ses paysages de l'Entre-Sambre et Meuse, il se révèle le peintre d'atmosphère, de lumière poétique; par la suite il structure sa composition, les plans s'échelonnent, différenciés par la couleur. A partir de 1932, une génération de jeunes artistes de la région (G. Camus, qui devient son beau-frère, M. Gibon, L. Ancia...) trouve en lui un guide généreux et passionné. Il leur fait "voir" Cézanne, Monet, Degas. Ses modèles, les gens qui l'entourent, traduisent plus une réalité intérieure qu'une vérité anatomique. Durant la guerre 1940-1945, son œuvre évolue vers un expressionnisme, reflet de la souffrance humaine